

# DOSSIER TECHNIQUE PRODUCTION

## 7x7



## I. CONTACTS

### Direction technique Opéra Grand Avignon

Directeur technique	<b>Eric LACOURT</b>	<b>07.79.02.66.76</b>	<a href="mailto:dt.opera@grandavignon.fr">dt.opera@grandavignon.fr</a>
Assistante Administrative	<b>Valerie ROBLES</b>	<b>04.90.14.26.20</b>	<a href="mailto:dt.opera@grandavignon.fr">dt.opera@grandavignon.fr</a>
Régisseur Général	<b>Laurent BRILLANTI</b>	<b>07.77.96.06.73</b>	<a href="mailto:dt.opera@grandavignon.fr">dt.opera@grandavignon.fr</a>

### Equipe technique Opéra Grand Avignon

Chef Machiniste	<b>Laurent VILLESSECHE</b>	Responsable atelier costume	<b>Elza BRIAND</b>
Chef Electricien	<b>Laurent GROGNET</b>	Responsable coiffure maquillage	<b>Sandrine DEGIOANNI</b>
Chef accessoiriste	<b>Jean-Luc VONIER</b>		
Chef son-vidéo	<b>Frédéric PONS</b>		

### Production

Directrice de production et de la scène	<b>Lisa NAVACH</b>	<b>04.90.14.26.14</b>	<a href="mailto:lisa.navach@grandavignon.fr">lisa.navach@grandavignon.fr</a>
Administratrice de production	<b>Marie GENOUD</b>	<b>07.86.01.99.31</b>	<a href="mailto:marie.genoud@grandavignon.fr">marie.genoud@grandavignon.fr</a>
Régisseur ballet	<b>Michele SORO</b>	<b>04.90.14.26.13</b>	<a href="mailto:michele.soro@grandavignon.fr">michele.soro@grandavignon.fr</a>

Durée du spectacle : 1h10

Equipe de tournée : 15 danseurs/chorégraphes, 1 régisseur de ballet, 1 maitresse de ballet, 1 régisseur technique, 1 chargée de production

## II. PLANNING

Ce planning est à titre indicatif selon l'heure à laquelle se joue le spectacle, l'arrivée de l'équipe...

Jour	Horaires	Activité	Besoins personnel
J-2	Selon vos besoins	Prémontage lumière + tapis de danse	Selon vos besoins
J-1	9h-13h	Montage – Déchargement camion	1 Régisseur plateau + 2 machinistes + 1 cintrier 1 Régisseur Lumière + 3 électros 1 Régisseur son
	14h-18h	Réglages lumière	1 Régisseur plateau + 2 machinistes + 1 cintrier 1 Régisseur Lumière + 3 électros 1 Régisseur son
	18h-19h	Balances son	1 Régisseur son
	19h-23h	Raccords	1 Régisseur plateau + 2 machinistes + 1 cintrier 1 Régisseur Lumière + 1 électros
Jour J	9h-13h	Conduite lumière	1 Régisseur plateau + 1 machinistes + 1 cintrier 1 Régisseur Lumière + 1 électro 1 Habilleuse
	13h – 14h	Clean Plateau	
	14h-18h	Répétition	1 Régisseur plateau + 1 machinistes + 1 cintrier 1 Régisseur Lumière + 1 électro 1 Régisseur son 1 Habilleuse
	18h-19h	Clean Plateau	
	19h30	Mise	1 Régisseur plateau + 1 machinistes + 1 cintrier 1 Régisseur Lumière + 1 électro 1 Régisseur son 1 Habilleuse
	20h30	<b>Spectacle</b>	1 Régisseur plateau + 1 machinistes + 1 cintrier 1 Régisseur Lumière + 1 électro 1 Régisseur son 1 Habilleuse
	22h-24h	Démontage – Chargement Camion	1 Régisseur plateau + 2 machinistes + 1 cintrier 1 Régisseur Lumière + 2 électros 1 Régisseur son

## III. MACHINERIE - DECORS

- Equipe technique
  - Le spectacle nécessite 1 Régisseur Plateau, 1 machinistes et 1 cintrier (changement de décors à vue avec les contres et installation d'un châssis)

- Dimensions

Disposition du plateau :

- Ouverture du cadre à 11 mètres intérieur (minimum)
- Profondeur du plateau : 14 mètres jusqu'au fond (minimum)
- Hauteur minimum : 10 mètres
- Le rideau d'avant-scène n'est pas utilisé
- La cage de scène est nue sans pendrillons, sans fond, sans frises

- Inventaire

**A fournir par le théâtre d'accueil :**

- Tapis de danse noir (quasiment tout le plateau)
- 1 cyclo blanc couvrant le fond du plateau

**Matériel et décor fourni :**

- 5 canapés
- 3 lampes de salon
- 2 tables basses
- 2 tapis de salon
- 1 panneau 4m x 3m bleu
- 2 chaises + 1 table de cabaret

- Plans
  - Implantation

Un plan d'implantation vous sera fourni.

En annexe, vous trouverez la feuille des cintres à la création à l'Opéra du Grand Avignon

- Conduite

En annexe, vous trouverez la conduite machinerie à la création à l'Opéra du Grand Avignon



## IV. LUMIERE

- Equipe technique
  - Le spectacle nécessite 1 Régisseur Lumière, 1 électriciens plateau
- Liste du matériel

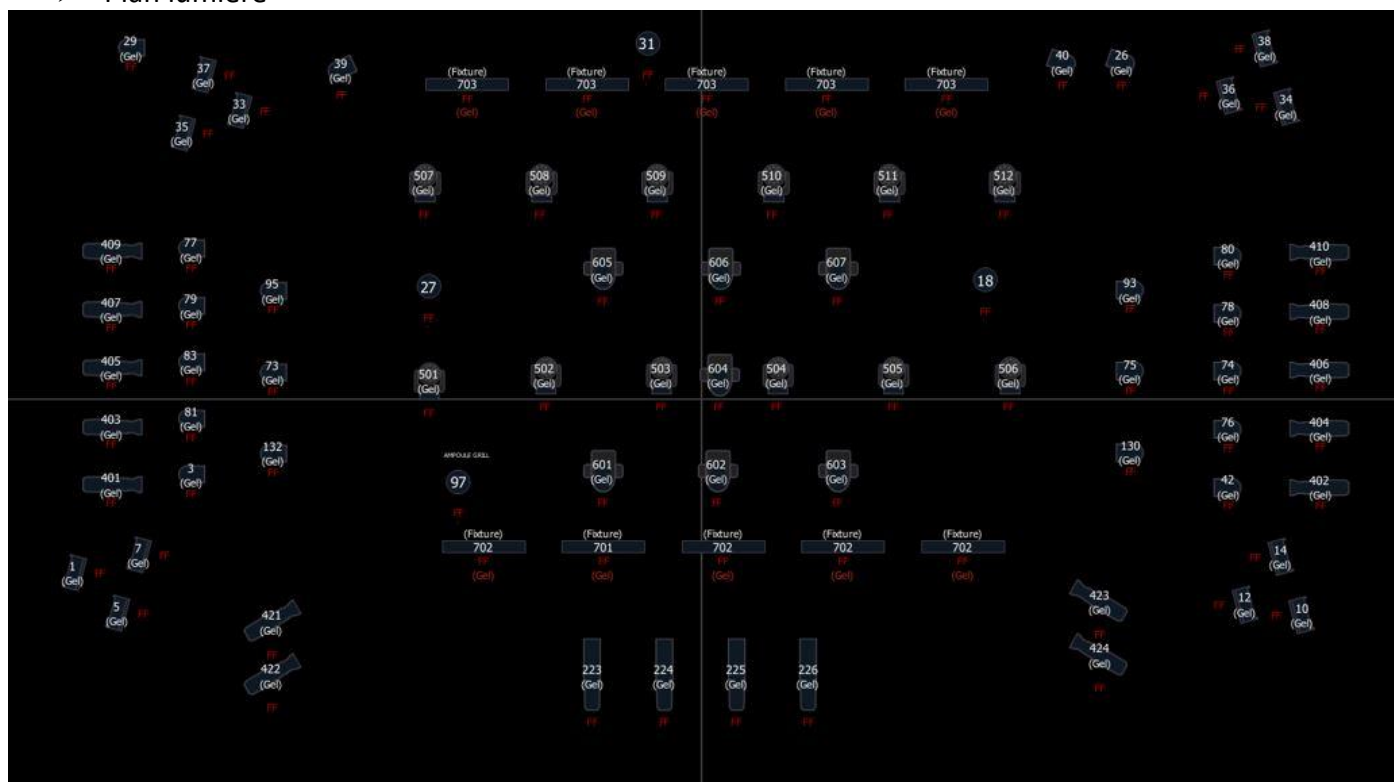
PAR 64 (cp62)	10
PAR 64 (cp61)	10
Source Four LED Lustr	14
Robe Esprite	7
Martin Quantum	12
RJ 714SX2 + #119	8

RJ613SX	2
Robin Parfect 150 M2	3
Fluos Solo	10
Horiziodes	12
MDG Atmosphere	1

- Gélâtines

Nous aurons besoin de : L106, L201

- Plan lumière



**NB : Un plan adapté vous sera envoyé selon votre liste de matériel et la configuration de votre lieu.**

Merci de nous transmettre le plus rapidement votre fiche technique.

- Conduite lumière

La création a été faite sous un pupitre EOS. Merci de nous prévenir si votre console est différente.

Remarques :

- Merci de veiller à ce que l'éclairage de salle soit gérable depuis la console.
- Si vous avez des lumières sur les nez de marches ou des blocs secours, nous demanderons peut-être l'occultation pour éviter tout reflets dans le miroir
- Une ampoule joue et descend des cintres que nous amenons

## V. SON / VIDEO

- Equipe technique
  - Le spectacle nécessite 1 régisseur son/vidéo
- Inventaire
  - Son :
    - 1 système son adapté à la salle (Il y a de la musique électro et nous avons besoin de bonnes basses)
    - 4 enceintes type L-Acoustic au plateau pour un retour sur scène homogène pour les danseurs
    - 2 micro HF sur pied embase ronde
    - 8 postes intercom (1 régie Son, 1 régie Lumière, 2 plateau dont 4HF)
  - Vidéo :
    - 1 Vidéo Projecteur, diffusion de face, 20 000lm minimum couvrant tout le fond du plateau
- Conduite

La conduite son vous sera transmise sous format de fichier audio MP3.

La conduite vidéo vous sera transmise sous forme de fichier à envoyer via Millumin ou autre logiciel

- Plan implantation

L'implantation de 4 retours au plateau aux 4 coins pour diffuser la bande.



## VI. NECESSITE

- Loges
  - Un minimum de 10 loges est à prévoir avec douche. Nous ferons la répartition selon votre plan.
- Catering
  - Un catering avec de l'eau, du thé, des sodas, des fruits, du chocolat est à prévoir
  - Nous vous préviendrons en cas d'intolérance
- Connectivité
  - Un réseau wifi est le bienvenu pour l'accueil des artistes



## VII. HABILLAGE

- Equipe
  - Nous avons besoin d'une personne pour l'accueil et la préparation
- Matériel à fournir
  - 2 machines à laver
  - 1 sèche-linge
  - 1 fer à repasser professionnel + 1 table
  - 1 steamer
  - 1essoreuse électrique
  - 1 évier pour lavage à la main
  - 3 bassines en plastique
  - Du nécessaire de nettoyage : K2R, lessive, savon de Marseille, brosse
  - 1 machine à coudre ainsi qu'un nécessaire de couture (réparation éventuelles)
- Nettoyage
  - Nous vous informerons si les costumes sont à nettoyer à l'issue du spectacle ou le matin lors de notre arrivée en cas de tournée.

## VIII. COIFFURE / MAQUILLAGE

En cours de préparation

## IX. Transport

Nous arriverons avec 1 camion 20m3. Merci de prévoir l'emplacement pour le garer et le stocker.

Pour voir le teaser du spectacle :

<https://vimeo.com/833238804/439f7443eb?share=copy>



## Annexes

En cours de préparation